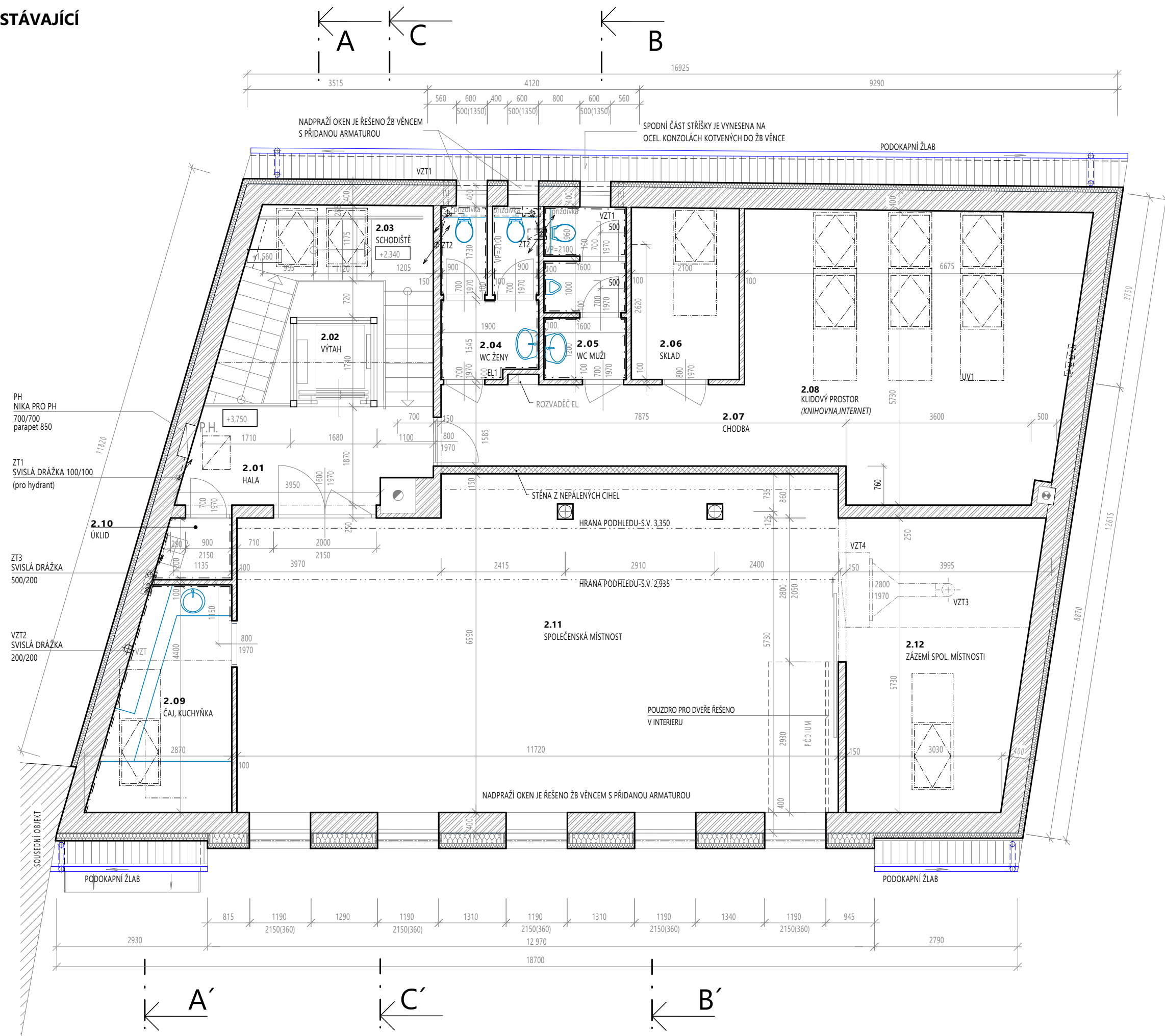









PŮDORYS 2.NP-STÁVAJÍCÍ



LEGENDA MÍSTNOSTÍ

číslo	účel místnosti	plocha (m2)	podlaha	strop	stěny	sv. výška (mm)
2.01	HALA	8,16	KERAMICKÁ DL.	SDK, VÝMALBA	SDK, VÝMALBA	3,490
2.02	VÝTAH	2,89				
2.03	SCHODIŠTĚ	10,47	KERAMICKÁ DL.	SDK, VÝMALBA	SDK, VÝMALBA	
2.04	WC ŽENY	6,09	KERAMICKÁ DL.	SDK, VÝMALBA	SDK, KERAM. OBKLAD	
2.05	WC MUŽI	5,11	KERAMICKÁ DL.	SDK, VÝMALBA	SDK, KERAM. OBKLAD	
2.06	SKLAD	5,49	KERAMICKÁ DL.	SDK, VÝMALBA	SDK, VÝMALBA	
2.07	CHODBA	9,46	KERAMICKÁ DL.	SDK, VÝMALBA	SDK, KERAM. OBKLAD	
2.08	KLIDOVÝ PROSTOR (KNIHOVNA, INTERNET)	30,54	DŘEVĚNÁ PODL.	SDK, VÝMALBA	SDK, VÝMALBA	
2.09	ČAJ. KUCHYŇKA	9,46	KERAMICKÁ DL.	SDK, VÝMALBA	SDK, KERAM. OBKLAD	
2.10	ÚKLID	1,57	KERAMICKÁ DL.	SDK, VÝMALBA	SDK, KERAM. OBKLAD	
2.11	SPOLEČENSKÁ MÍSTNOST	74,64	DŘEVĚNÁ PODL.	SDK, VÝMALBA	HLINĚNÁ OM.,SDK	
2.12	ZÁZEMÍ SPOL. MÍSTNOSTI	20,19	KOBEREC	SDK, VÝMALBA	SDK, VÝMALBA	

LEGENDA MATERIÁLŮ

-  **KONTAKTNÍ ZATEPLOVACÍ SYSTÉM**
 - FASÁDNÍ POLYSTYREN TL. 180 mm (DVORNÍ FASÁDA)
 - EXTRUOVANÝ POLYSTYREN TL. 100 mm (ŠTÍTY)
 - EXTRUOVANÝ POLYSTYREN TL. 120 mm (SOKL)
 -  **STÁVAJÍCÍ ZDIVO Z POROBETONOVÝCH TVÁRNICE**
 -  **STĚNA Z NEPÁLENÝCH CIHEL**
 -  **OCELOVÝ SLOUP S PROTIPOŽÁRNÍ OCHRANOU OBKLADEM NEBO OBETONOVÁNÍM** (V INTERIERU OBLOŽEN JEŠTĚ DŘEVĚNÝM OBKLADEM)
 -  **SLOUPY VYNAŠÍ HŘEBENOVOU VAZNICI, KOTVENÍ JE DO STROPNÍ KONSTRUKCE NAD**
 -  **KOMÍNOVÝ D180-200mm NA TUHÁ PALIVA**
 -  **KOMÍNOVÝ SYSTÉM NA PLYNNÁ PALIVA**
 - PÁS PÓROVINOVÉHO OBKLA DU V=600mm,
 - SPODNÍ HRANA V=850mm V MÍSTĚ KUCH. LINKY PÓROVINOVÝ OBKLA D V=2020mm

LEGENDA KONSTRUKCÍ

- STÁVAJÍCÍ KONSTRUKCE

POZNÁMKY

- MATERIÁL JOU PŘEVÝZT Z PROVÁDČÍHO DOKUMENTACE Z ROKU 2008 OD ARCHITEKTI THEILKA - STARVCHA S.r.o.
- KONTROLA PRVKŮ KROUV A NAVAZUJÍCÍCH KONSTRUKCÍ, KTERÉ NELZE OVĚRIT VIZUÁLNĚ
JOU PŘEVÝZT Z PROVÁDČÍHO DOKUMENTACE Z ROKU 2008 OD ARCHITEKTI THEILKA - STARVCHA S.r.o.
- V RÁM REKONSTRUCCE JE NUTNÉ PROVEST KONTROLU HLAVNÍ NOSNÉ KONSTRUKCE KROUV A DŘEVĚNÝCH VYBUDOVÁNÍ VAZNÍKŮ A PROVST
JEICH PŘÍPADNOU VÝMĚNU
- VŠECHNY SVODY A ŽLABY PŘIPRAVENY NA EL. VYHŘIVÁNÍ
- KLEMPŘICKÁ A ZAMĚNKENÍ PRÁCI, V PŘÍPADE ZACHOVÁNÍ V ODPovídAJÍCÍM TECHNICKÉM STAVU, BUDE MOŽNÉ POUŽÍT ZPÁTKY PŘI REALIZACI
SUSPENZÍ A KOTVOVÁNÍ VNĚJŠÍ OKNA
- TLOUSTKY KONSTRUKCÍ BUDOU PŘI ZAHÁJENÍ REALIZACE LOKÁLNĚ OVLÁDANÉ NA VÍCE MÍSTECH
- NEBYL PROVEDEN STAVEBNÍ TECHNICKÝ PRŮZKUM

0,000 = 1NP		autorizace	
generální projektant		projektant dílčí části	
<div><div></div><div>atelier3, s.r.o. IČ 09424822 Cyrilská 508/7 Staré Brno, 602 00 Brno www.atelier3.cz jsme@atelier3.cz</div></div>		<div><div></div><div>atelier3, s.r.o. IČ 09424822 Cyrilská 508/7 Staré Brno, 602 00 Brno www.atelier3.cz jsme@atelier3.cz</div></div>	
zopovědný projektant		zopovědný projektant	
projektant		projektant	
kontakt		kontakt	
architekt			
stavebník		Lipka - školské zařízení pro environmentální vzdělávání Brno, příspěvková organizace, Lipová 233/20, Pisárky, 60200 Brno	
místo stavby		obec Brno [582786], k.ú. Štyřnice [610186], p.č. 747/1	
název stavby		datum	
REKONSTRUKCE STŘEŠNÍHO PLÁŠTĚ		revize	
		zakázka	
		stupeň	
		měřítko	
stavební objekt		03/2025	
část dokumentace		A3 24-027	
obsah výkresu		DPS	
PŮDORYS 2.NP-STÁVAJÍCÍ		číslo výkresu	
		1:75	
		D.1.1-01.1	

Veškerý obsah této dokumentace, zpracované dle Vyhl. 151/2024 Sb., Místní a soudní pouze pro účely zjištění stavu věci. Dokumentace a její obsah jsou poskytnuty pouze pro účely zjištění stavu věci. Tato dokumentace je vlastnictvím zhotovitele výše uvedených. Přesání třetích osob, či jiné aktivity související s informacemi uvedenými v této dokumentaci, nejsou dovoleny jiným osobám, než kterým je dokumentace určena. Jakékoli změny v tomto dokumentu mohou být provedeny pouze s písemným souhlasem zodpovědného projektanta. Informace v této dokumentaci nesmí být v žádném případě svědectvím, doplněny nebo odstraněny. Veškeré informace, včetně dispozic či konstrukčních řešení, nesmí kopírovat a archivovat jiné subjekty, než které jsou uvedeny v rozličnosti dokumentace. Pokud dojde k porušení této povinnosti a ustanovení, bude zhotovitel dokumentace požadovat náhradu vzniklé škody.